


Министерство образования и науки Хабаровского края

Краевое государственное казенное образовательное учреждение для детей-сирот и детей, оставшихся без попечения родителей «Специальная (коррекционная) школа-интернат №3 для детей-сирот и детей, оставшихся без попечения родителей, с ограниченными возможностями здоровья VIII вида» (КГКОУ СКШИ 8 вида 3)

Ресурс внеурочной деятельности для коррекционной работы

Дарья Владимировна Чайкина
учитель



*Не имеет значение, насколько мало
Ваше достижение – оно
ВАШЕ ДОСТИЖЕНИЕ – и это здорово!
Грег Куинн*

Внеурочная деятельность является составной частью учебно-воспитательного процесса и одной из форм организации свободного времени учащихся, а так же огромным ресурсом для коррекционной работы.

Внеурочная деятельность – полноценный ресурс для восполнения пробелов в развитии, обучении, воспитании ребёнка с интеллектуальными отклонениями.




Коррекционно-развивающие задачи:

- корригировать внимание (произвольное, произвольное, устойчивое, переключение внимания, увеличение объема внимания);
- коррекция и развитие связной устной речи (регулирующая функция, планирующая функция, анализирующая функция, орфоэпически правильное произношение, пополнение и обогащение пассивного и активного словарного запаса, диалогическая и монологическая речь);
- коррекция и развитие памяти (кратковременной, долговременной);
- коррекция и развитие зрительных восприятий;
- развитие слухового восприятия;
- коррекция и развитие тактильного восприятия;
- коррекция и развитие мелкой моторики кистей рук (формирование ручной умелости, развитие ритмичности, плавности движений, соразмерности движений);
- коррекция и развитие мыслительной деятельности (операций анализа и синтеза, выявление главной мысли, планирующая функция мышления);
- коррекция и развитие личностных качеств учащихся, эмоционально-волевой сферы (навыков самоконтроля, усидчивости и выдержки, умение выражать свои чувства;


В пункте 2.9.10. (образовательного стандарта образования обучающихся с интеллектуальными нарушениями) прописано:

Внеурочной деятельности предполагает следующие направления: спортивно-оздоровительное, нравственное, социальное, общекультурное в таких формах, как индивидуальные и групповые занятия, экскурсии, кружки, секции, соревнования, общественно полезные (трудовые) практики и т.д.


Время, отводимое на внеурочную деятельность (с учетом часов на коррекционно-развивающую область), составляет в течение 9 учебных лет не более 3 050 часов, в течение 12 учебных лет - не более 4 070 часов, в течение 13 учебных лет - не более 4 400 часов.



Внеурочная деятельность должна способствовать социальной интеграции обучающихся путем организации и проведения мероприятий, в которых предусмотрена совместная деятельность обучающихся с умственной отсталостью (интеллектуальными нарушениями) и обучающихся, не имеющих каких-либо нарушений развития, из различных организаций.



Внеурочной деятельности должна предусматривать организацию и проведение специальных внеурочных мероприятий, направленных на развитие личности обучающихся, таких как: конкурсы, выставки, игры, экскурсии, занятия в кружках по интересам, творческие фестивали и соревнования ("веселые старты", олимпиады), праздники, лагеря, походы, реализация доступных проектов и другое.

A vertical decorative bar on the left side of the slide, featuring a blue bokeh effect with soft, out-of-focus light spots and starburst patterns.

Виды совместной внеурочной деятельности необходимо подбирать с учетом возможностей и интересов как обучающихся с нарушениями развития, так и их обычно развивающихся сверстников.

Для результативного процесса интеграции в ходе внеурочных мероприятий важно обеспечить условия, благоприятствующие самореализации и успешной совместной деятельности для всех ее участников.

Области внеурочной деятельности как ресурс для коррекционной работы:

- музыкальная деятельность;
- изобразительная деятельность и декоративно-прикладное искусство;
- социально-педагогическая деятельность;
- туристско-краеведческая деятельность;
- эколого-биологическая деятельность;
- физкультурно-оздоровительная деятельность;
- общественно-полезная;
- военно-патриотическая и др.

Декоративно-прикладное искусство

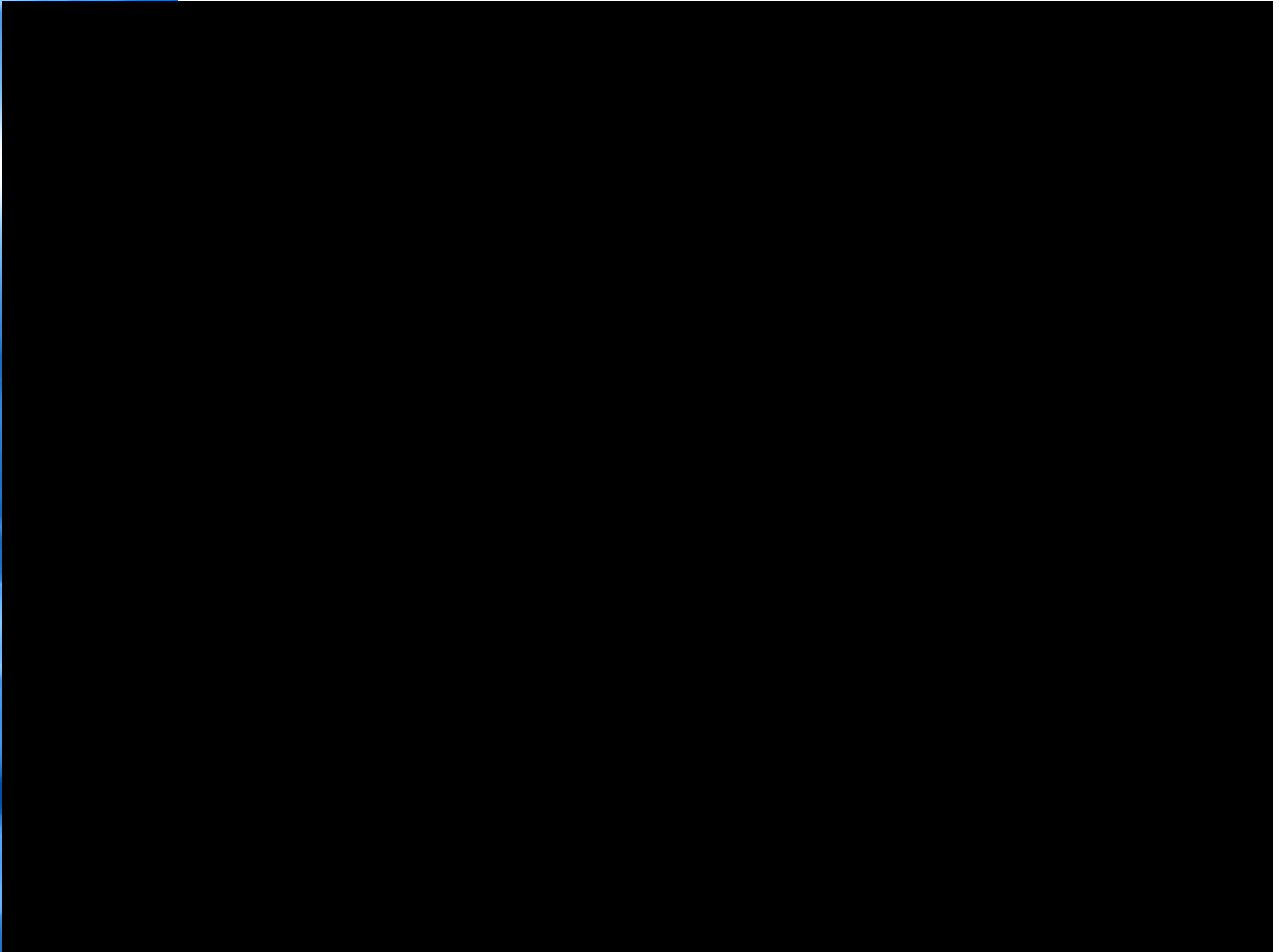
Бумажные узоры








Музыкальная деятельность



Общественно-полезная деятельность





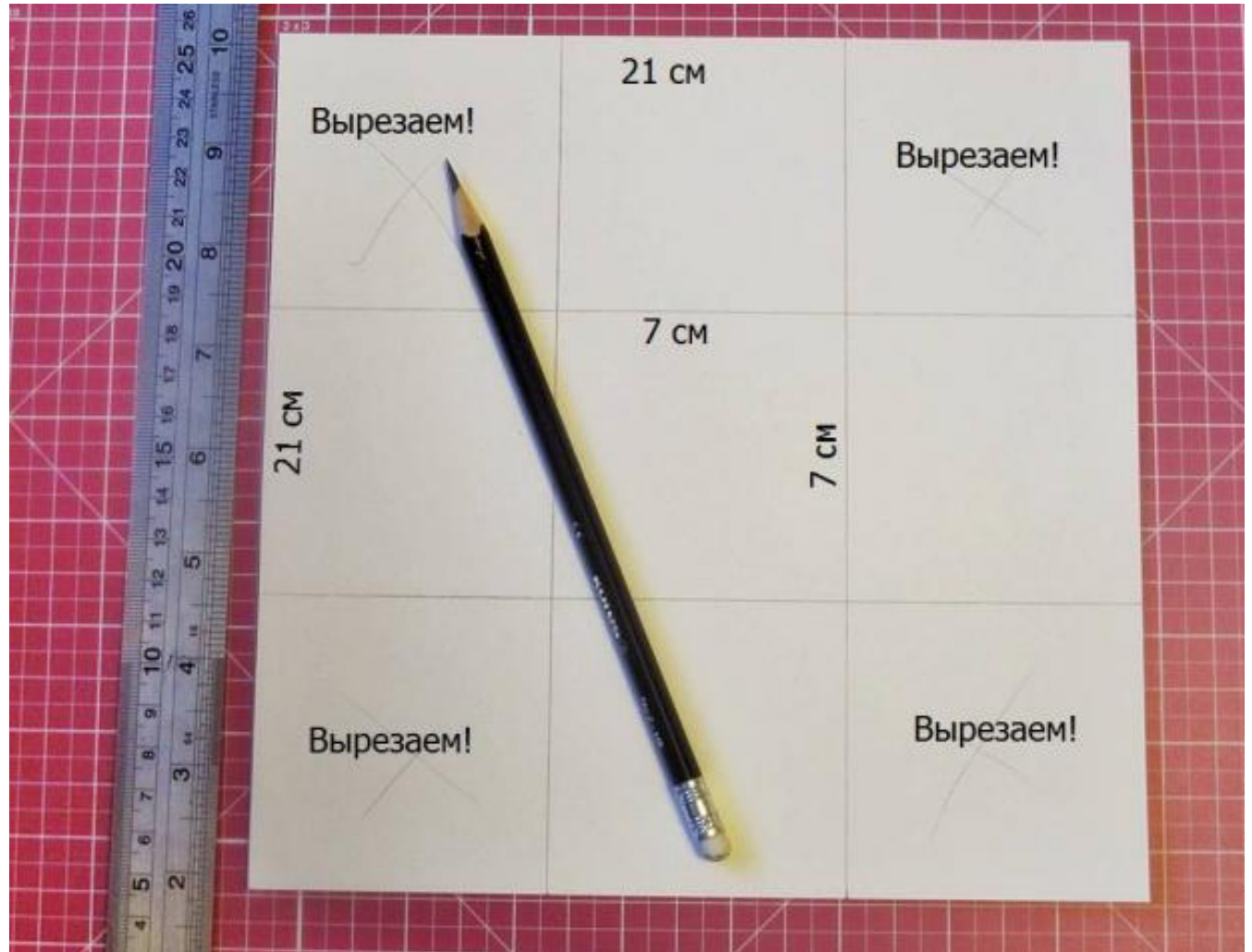
Единственный способ взобраться на
вершину лестницы – преодолевать
ступеньку за ступенькой. И в процессе
этого подъема Вы внезапно обнаружите у
себя все необходимые качества, навыки и
умения, нужные для достижения успеха,
которыми Вы, вроде бы, никогда не
обладали. ©

Мастер-класс «Magic Box»



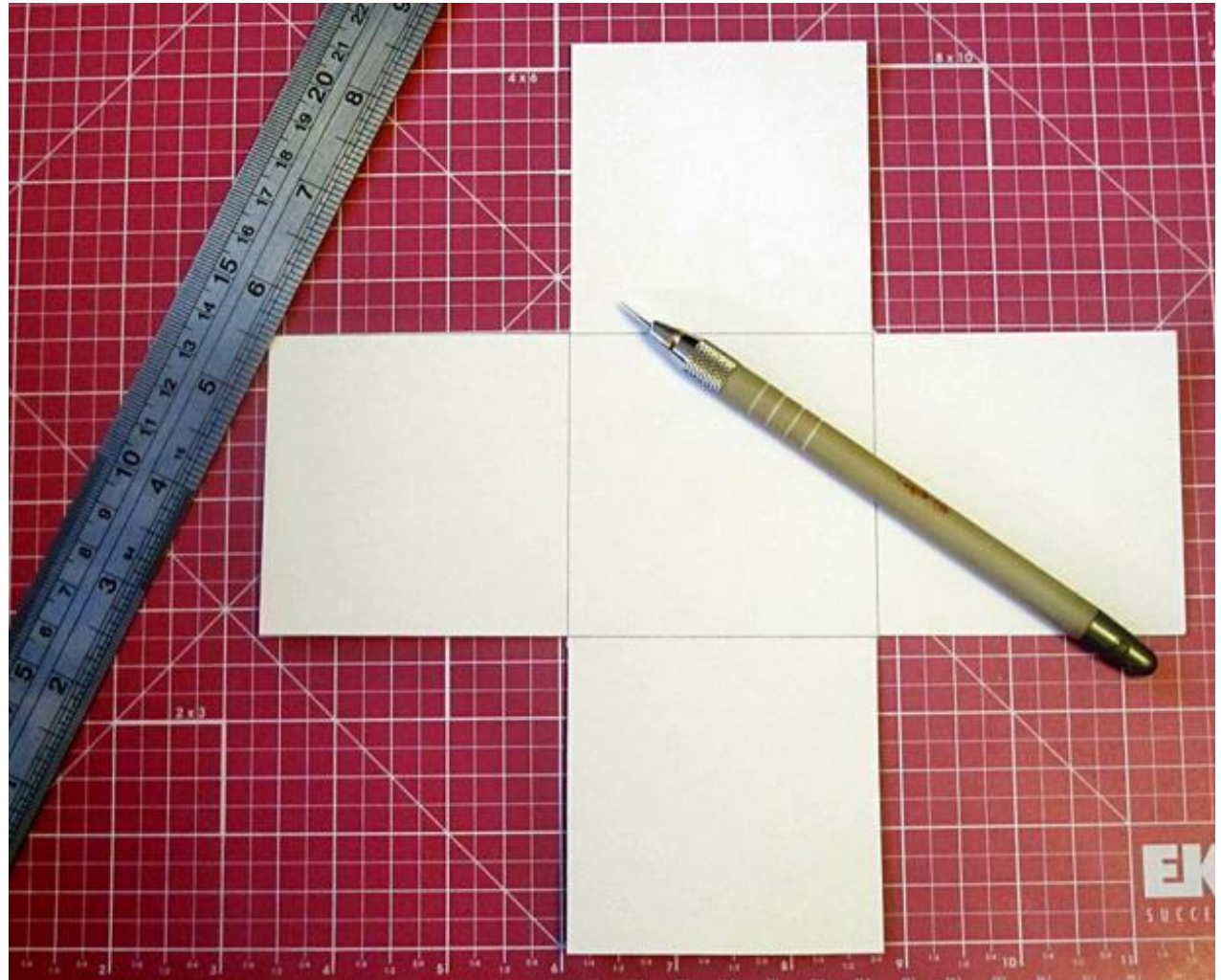
Шаг 1

Из акварельной бумаги или картона вырезаем квадрат с равными сторонами 21 см на 21 см и делим его на 9 равных частей так, чтобы получились квадратики 7 см на 7 см.



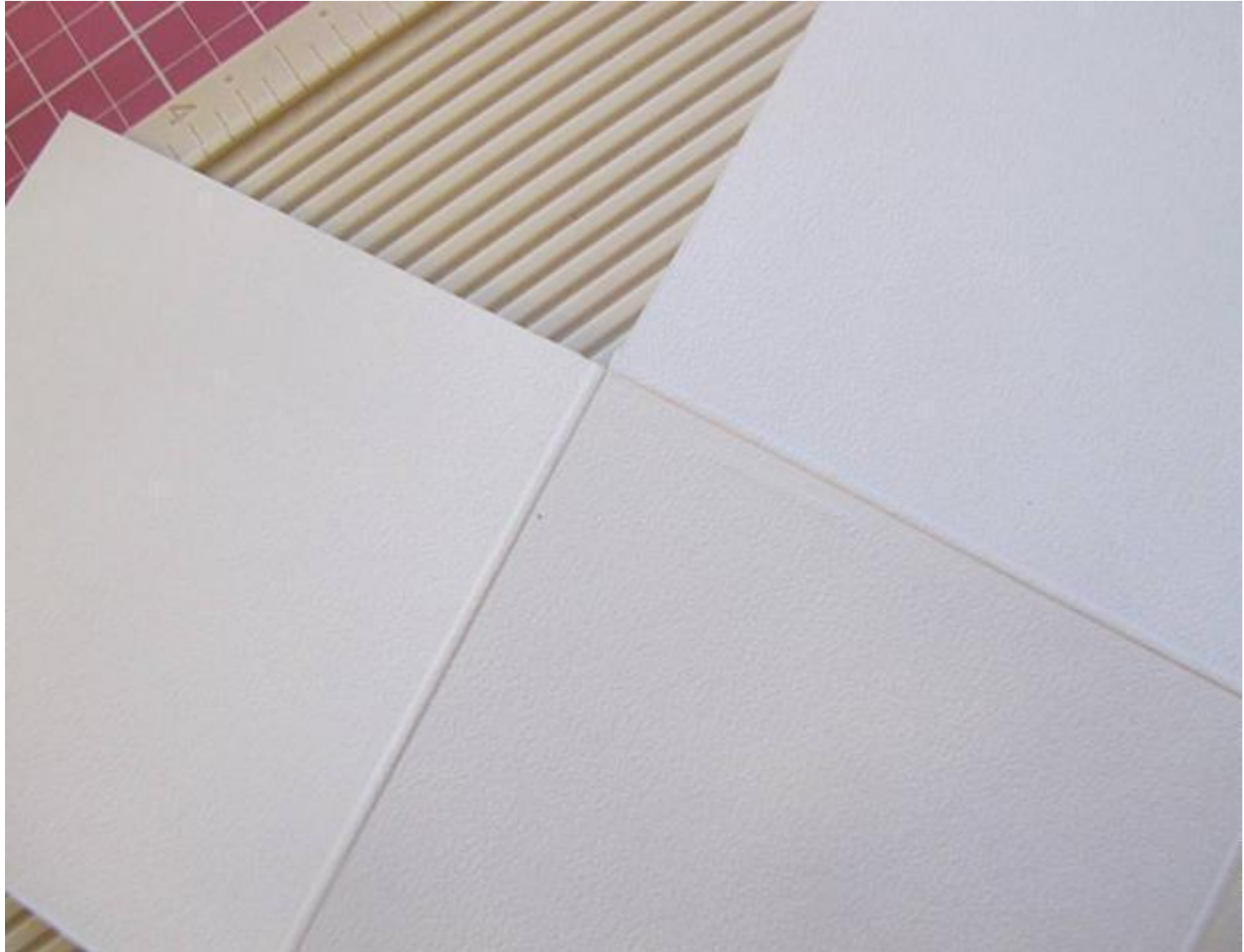
Шаг 2

Затем вырезаем лишние детали. Должна получиться вот такая заготовка – это основа нашей будущей коробочки



Шаг 3

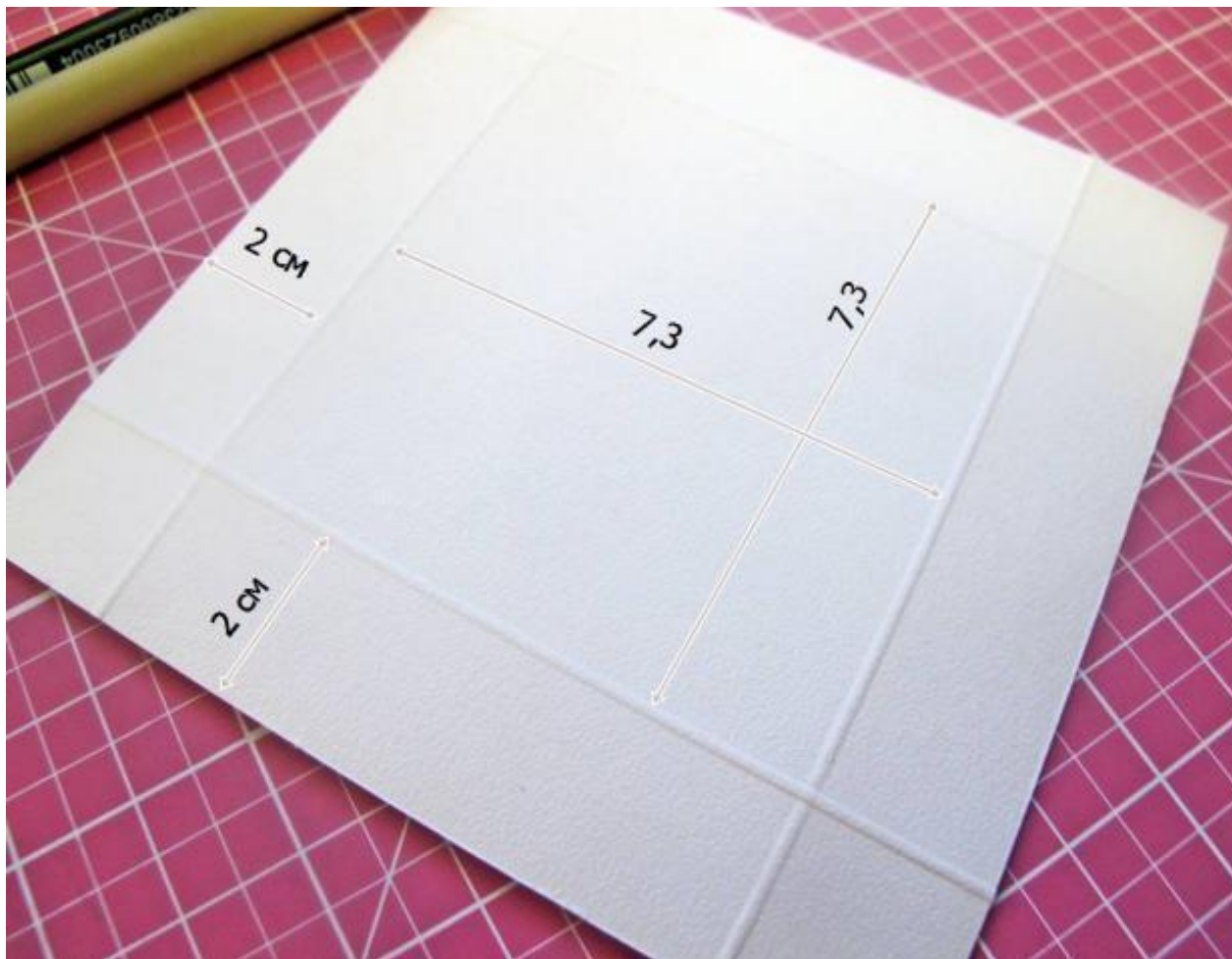
Теперь необходимо сделать красивый сгиб.



Шаг 4

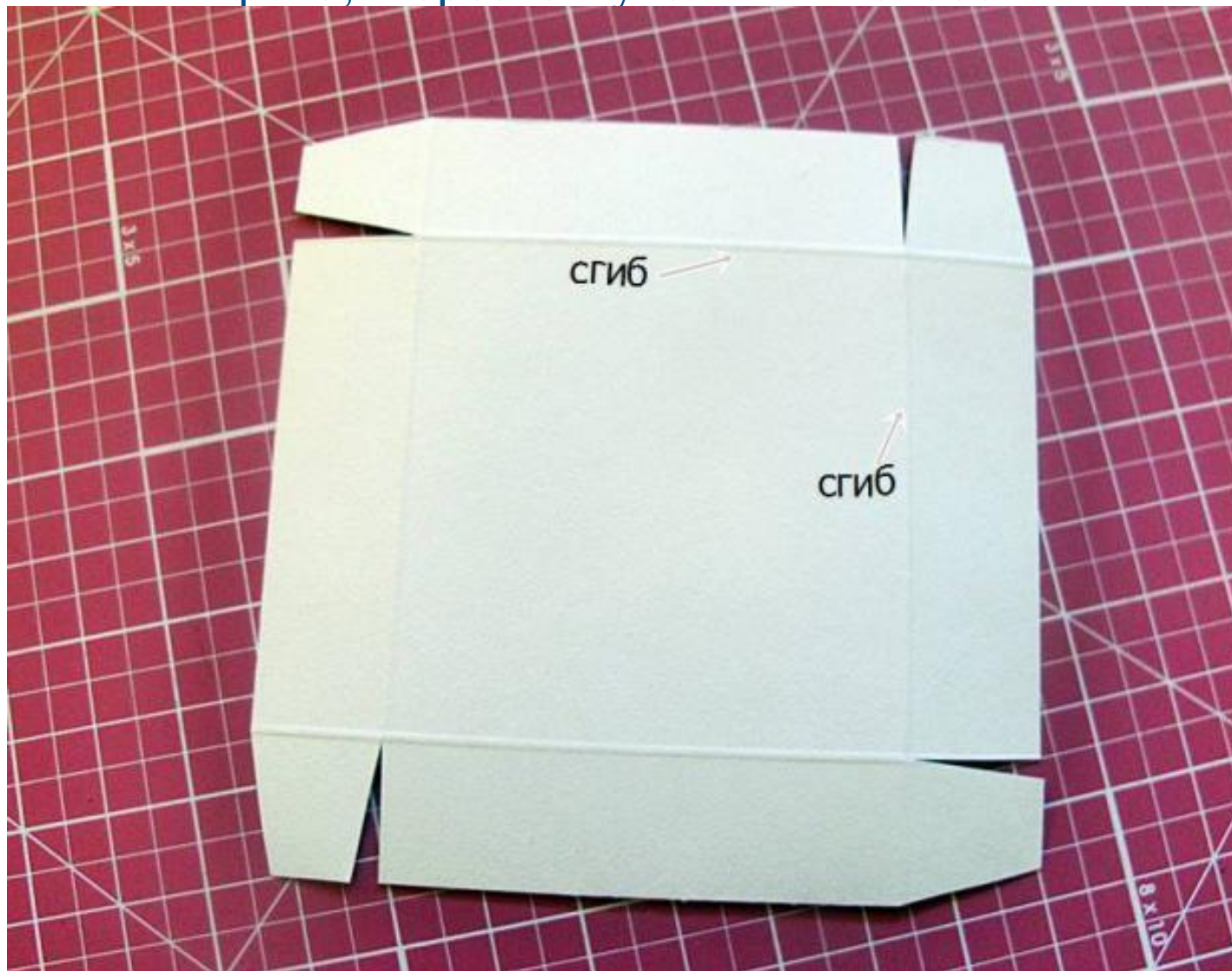
Изготовление крышки для коробочки. Для этого мы опять берем картон (или же акварельную бумагу) и вырезаем квадрат 11,3 см на 11,3 см. Делаем сгиб, отступая от каждого края по 2 см. Таким образом в середине должен остаться квадрат размером 7,3 см на 7,3 см.

Крышка должна быть чуть больше, чем сама коробочка!



Шаг 5

Для удобства склеивания, делаем надрез, как на фото, и срезаем уголки наискосок.



Вот, что у Вас должно получиться)). При соблюдении всех размеров крышка «садится» идеально. Она не должна болтаться и не должна быть впрыток.



Шаг 6

Далее мы должны обклеить нашу заготовку. Для этого нарезаем из скрапбумаги квадратiki размером 6,5 см на 6,5 см. Должно получиться 9 деталей. 4 детали размером 1,5 см на 7 см, и 1 деталь на 7 см на 7 см.



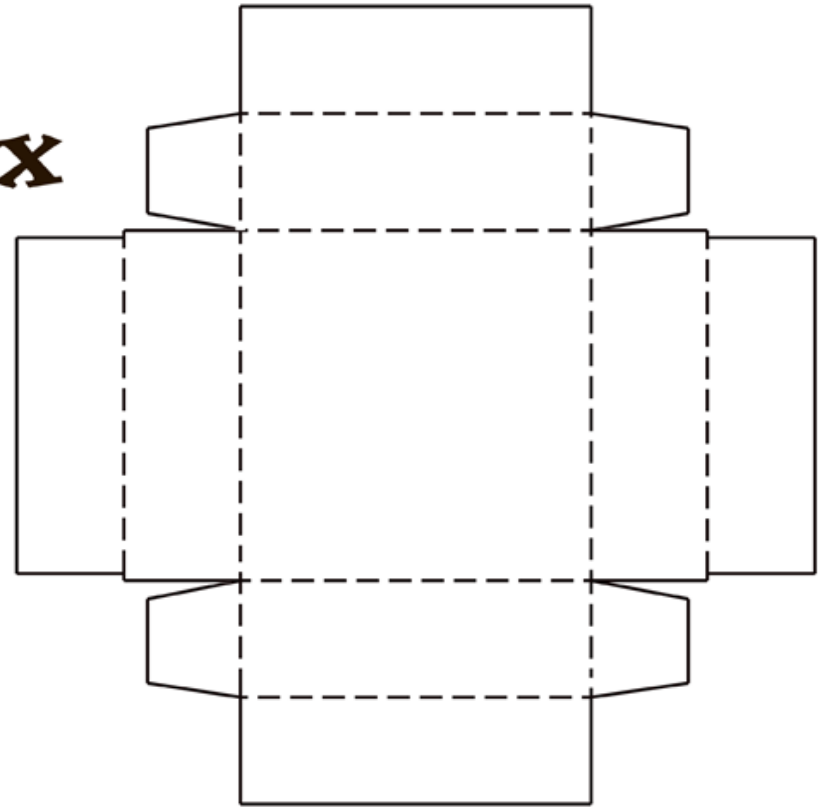
Шаг 9

Обклеиваем нашу коробочку и приступаем к украшению!



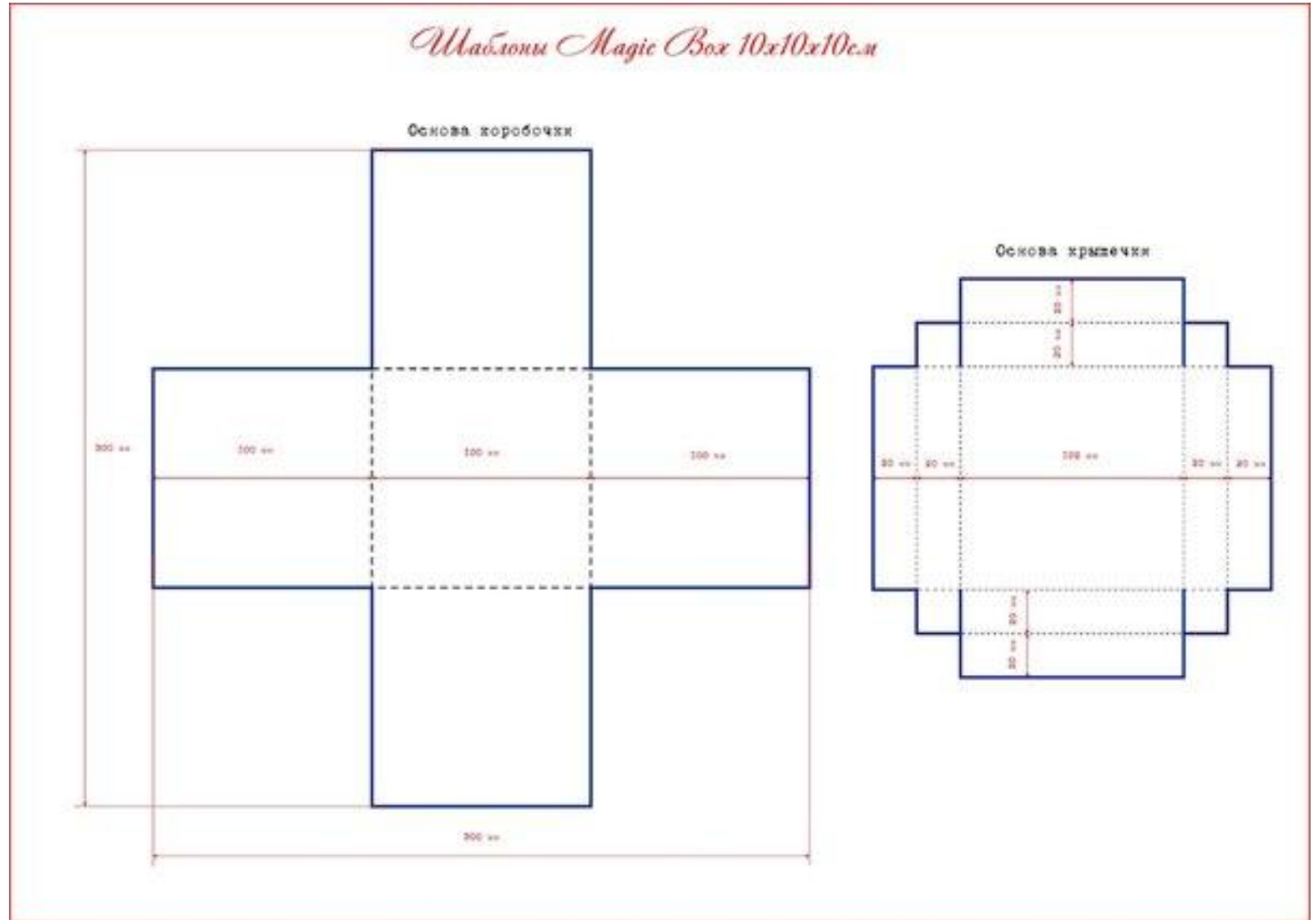
Шаблоны

Шаблон крышки
Magic Box



Наш детский блог <http://saessa.blogspot.ru>

Шаблоны



Наш детский блог <http://saessa.blogspot.ru>

СПАСИБО ЗА ВНИМАНИЕ